

調査件名:下水道管路施設調査(スR1-1)

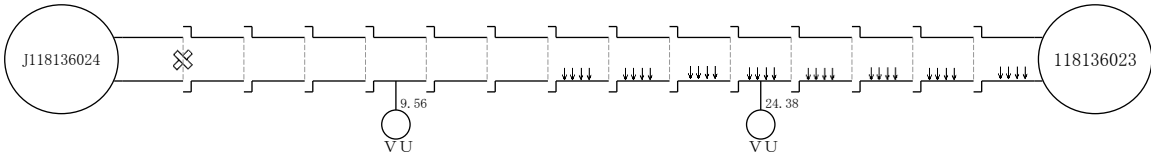
本管用調査記録表

記録表No.56

上流人孔番号 J118136024					
区画	メッシュ	図面番号	人孔種別	人孔深	管頂深
			1号人孔	4.21	
鉄蓋					
人孔内点検					
直壁 腐食B					

管種	管径	線路延長	路線番号
ヒューム管	300	32.58	K118136024

下流人孔番号 J118136023					
区画	メッシュ	図面番号	人孔種別	人孔深	管頂深
			1号人孔	4.01	
鉄蓋					
人孔内点検					



排水方向 →→→ 上流[J118136024] から 下流[J118136023]

継手部	継手数	管口	1	2	3	4	5	6	7	8	9	10	11	12	13	14	管口	管本数
	写真番号		345												351			
	内容		破損												すきま			
	距離		B	2.01											C	28.90		
本管部	管本数		1															プログラム番号
	写真番号									347	348			350		352	353	
	内容		モルタル							たるみ	たるみ			たるみ		たるみ	写真撮影	
	距離		C	0.45~0.9						C	B			B		B		
取付管部	取付管位置																	占有位置
	写真番号																	
	内容																	
	距離																	
考察	取付管位置																	該当番号 3番
	写真番号																	
	内容																	
	距離																	

異 状 内 容		備 考																														
		破 損			ク ラ ッ ク			隙 間 ず れ			た る み 蛇 行			モ ル タ ル			浸 入 水			取 付 管			腐 食			そ の 他			計			
異 状 箇 所	継 手	A	B	C	A	B	C	A	B	C	A	B	C	A	B	C	A	B	C	A	B	C	A	B	C	A	B	C	た る み B ・ C	15.03~32.58m		
本 管 部	継 手	1						1						1	1												1	1				
	管 部																										1	1				
	取 付 管 部																															
計		1						1						1	1												2	2				

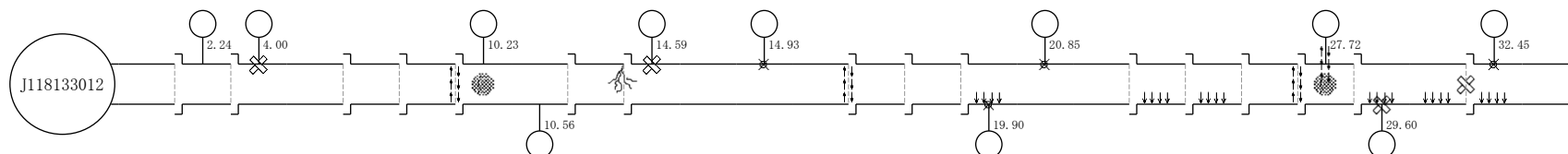


前処理箇所



取付管せん孔箇所

下流人孔番号 J119133049						
区 画	メッシュ	図面番号	人 孔 種 別	人 孔 深	管 頂 深	人 孔 蓋 種 別
			1号人孔	2.25	1.91	鉄蓋
人 孔 内 点 検						
鉄蓋不良・腐食						
鉄蓋段差						



継手部	継手数	排水方向 管口																管本数	
	写真番号	1	2	3	4	5	6	7	8	9	10	11	12	13	14	15	16		
継手部	写真番号	1	3	5	7	3	13	5	8	20	21	25	28	30	14	34	20		
	内 容	写真撮影	写真撮影	写真撮影	写真撮影	バツキン		木の根侵入	すきま	写真撮影	写真撮影	写真撮影	写真撮影	写真撮影	すきま	写真撮影	破損		
	距離	1.20	3.13	5.16	7.16	9.16	11.19	13.19	15.22	17.25	19.27	21.27	23.30	25.32	27.32	29.35	31.36		
本管部	管本数	1	2	3	4	5	6	7	8	9	10	11	12	13	14	15	16		
	写真番号						4					10	12	13		16	18	19	22
	内 容						腐食					たるみ	たるみ	たるみ		腐食	たるみ	蛇行	たるみ
取付管部	取付管位置																		
	写真番号		左2	左2		左10	右11	左6		左7		右9	左11			左15	右17		左21
	内 容		左取付管	破損	突き出し	左取付管	右取付管	破損	木の根侵入	接合不良	突き出し	右接合不良	突き出し	接合不良		ズレ	破損	接合不良	接合不良
考 察	距離		150	200		150	150	150	B	B	200	C	C	C		150	150	C	150
	距離		2.24	4.00			10.23	10.56	14.59		14.93		19.90	20.85		27.72	29.60		32.45
	考 察																	該当番号 3 番	

異状箇所	破損			クラック			隙間ずれ			たるみ蛇行			モルタル			浸入水			取付管			腐食			その他			計		
	A	B	C	A	B	C	A	B	C	A	B	C	A	B	C	A	B	C	A	B	C	A	B	C	A	B	C			
継手部			1									3															1		4	
本管部												7									1			1			1		7	
取付管部			2			1						1									9			1			3		11	
計			2			2						4									9			2			1		22	

前処理箇所
 取付管せん孔箇所

調査件名: 下水道施設(管路施設)調査業務委託(スH30-2)

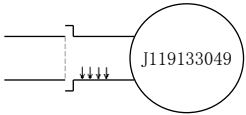
本管用調査記録表

記録表No.109-2

上流人孔番号 J118133012						
区画	メッシュ	図面番号	人孔種別	人孔深	管頂深	人孔蓋種別
			1号人孔	2.06	1.55	鉄蓋
人孔内点検						
鉄蓋不良						
鉄蓋腐食						
ステップ腐食						

管種	管径	線路延長	路線番号
ヒューム管	350	35.83	K118133012

下流人孔番号 J119133049						
区画	メッシュ	図面番号	人孔種別	人孔深	管頂深	人孔蓋種別
			1号人孔	2.25	1.91	鉄蓋
人孔内点検						
鉄蓋不良・腐食						
鉄蓋段差						



排水方向 →→→ 上流[J118133012] から 下流[J119133049]

継 手 部	継 手 数		17	管口					管 本 数
	写 真 番 号		42						[18 本]
	内 容		写 真 撮 影						[13 本]
	距 離		33.37						[11 個所] V T R 番 号
本 管 部	管 本 数		17	18					[卷]
	写 真 番 号			23					カ ウ ン タ
	内 容			た る み					[0:00:00]
	距 離			C					[0:00:00] 布 設 年 度
取 付 管 部	取 付 管 位 置								占 有 位 置
	写 真 番 号								1 国 道
	内 容		突 き 出 し						2 県 道
	距 離			C					3 市 道
考 察									4 町 道
									5 私 道
									6 そ の 他
									該当番号 3 番

異状内容		異状箇所												備考											
		A	B	C	A	B	C	A	B	C	A	B	C	A	B	C	A	B	C	A	B	C	A	B	C
継手部				1						3							1						1		4
本管部										7													1		7
取付管部		2	1							1							9						3		11
計		2	2							4							9	1	1				1	5	22



前処理箇所



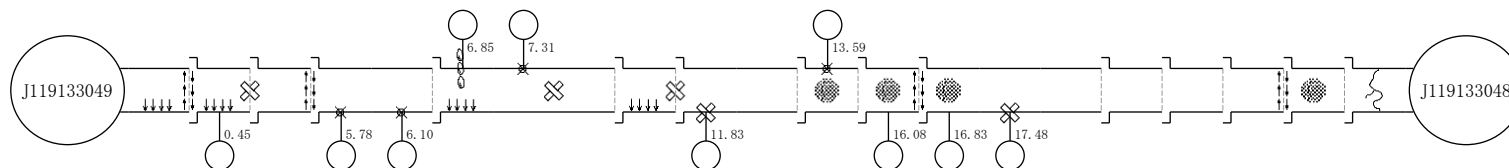
取付管せん孔箇所

本管用調査記録表

上流人孔番号 J119133049					
区 画	メッシュ	図面番号	人 孔 種 別	人 孔 深	管 頂 深
			1号人孔	2.25	1.91
人 孔 内 点 検					
鉄蓋不良・腐食					
鉄蓋段差					

管 種	管 径	線路延長	路 線 番 号
ヒューム管	350	29.42	K119133049

下流人孔番号 J119133048					
区 画	メッシュ	図面番号	人 孔 種 別	人 孔 深	管 頂 深
人 孔 内 点 検					



排水方向 →→→ 上流[J119133049] から 下流[J119133048]

継 手 部	継 手 数	管口	1	2	3	4	5	6	7	8	9	10	11	12	13	14	管口	管 本 数	
	写 真 番 号		3	5	6	10	12	14	20	23	19	32	33	34	22	37		[15 本]	
	内 容		ズレ	破損	すきま	写真撮影	破損	すきま	破損	写真撮影	写真撮影	すきま	写真撮影	写真撮影	写真撮影	すきま	写真撮影	不良管数	
	距 離		0.30	2.31	4.33	6.36	8.37	C	C	C		C					C		[13 本]
本 管 部	管 本 数		1	2	3	4	5	6	7	8	9	10	11	12	13	14	15	[10 箇所]	
	写 真 番 号		2	4			11	13		17	18	21				23	24	V T R 番号	
	内 容		蛇行	蛇行			たるみ	たるみ		腐食	腐食	腐食				腐食	クラック	[10 箇所]	
	距 離		0.10	1.71			7.79	C	C		B	B	B				B	B	布設年度
取 付 管 部	取 付 管 位 置		右		右	右	左	左		右		左	右	右				占有位置	
	写 真 番 号		3		7	8	9	10		15		16	26	28	20			1 国 道	
	内 容		右取付管		接合不良	接合不良	浸入水	接合不良	突き出し	破損	突き出し	接合不良	管止め	右取付管	破損	突き出し		2 県 道	
	距 離		0.45				5.78	6.10	6.85	7.31		11.83		13.59	16.08	16.83	17.48		3 市 道
考 察		該当番号 3 番																	4 町 道
																			5 私 道
																			6 そ の 他



前処理箇所

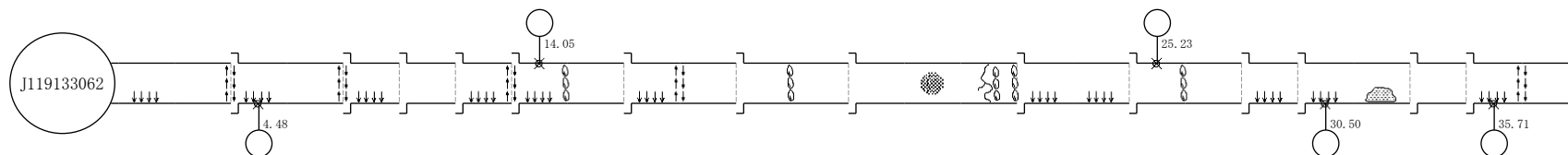
取付管せん孔箇所

本管用調査記録表

上流人孔番号 J119133062					
区画	メッシュ	図面番号	人孔種別	人孔深	管頂深
			1号人孔	2.57	2.95
人孔内点検					
鉄蓋不良・腐食 調整リング破損A 斜壁鉄筋露出			インバート破損B ステップ腐食		

管種	管径	線路延長	路線番号
ヒューム管	600	52.41	K119133062

下流人孔番号 J119133061					
区画	メッシュ	図面番号	人孔種別	人孔深	管頂深
			特殊人孔	2.25	1.55
人孔内点検					
鉄蓋不良・腐食 斜壁腐食A 直壁腐食B			インバート破損B ステップ腐食		



排水方向 →→→ 上流[J119133062] から 下流[J119133061]

継手部	継手数	管口	1	2	3	4	5	6	7	8	9	10	11	12	13	14	管本数
	写真番号		3	6	7	9	9	12	14	15	17	24	21	28	32	33	29
	内容		ズレ	ズレ	写真撮影	写真撮影	すきま	浸入水	ズレ	すきま	浸入水	写真撮影	浸入水	すきま	写真撮影	写真撮影	ズレ
	距離		2.46	4.88	7.30	9.72	12.18	14.62	17.06	19.50	21.97	24.40	26.84	29.29	31.71	34.12	36.60
	管本数		1	2	3	4	5	6	7	8	9	10	11	12	13	14	管本数
本管部	写真番号		2	4	7	8	10	13	18	16	16	18	19	22	23	25	26
	内容		たるみ	蛇行	たるみ	蛇行	蛇行	たるみ	盲蓋	腐食	クラック	たるみ	蛇行	たるみ	たるみ	モルタル	たるみ
	距離		1.42	2.83	5.46	11.13	13.17	15.28	19.78	20.22	21.46	22.34	23.37	27.75	29.44	30.69	34.54
	管本数		1	2	3	4	5	6	7	8	9	10	11	12	13	14	管本数
	写真番号		2	4	7	8	10	13	18	16	16	18	19	22	23	25	26
取付管部	取付管位置		右	左	右	左	右	左	右	左	右	左	右	左	右	左	取付管位置
	写真番号		5	11	5	11	5	11	5	11	5	11	5	11	5	11	取付管位置
	内容		接合不良	接合不良	接合不良	接合不良	接合不良	接合不良	接合不良	接合不良	接合不良	接合不良	接合不良	接合不良	接合不良	接合不良	取付管位置
	距離		4.48	14.05	4.48	14.05	4.48	14.05	4.48	14.05	4.48	14.05	4.48	14.05	4.48	14.05	取付管位置
	管本数		1	2	3	4	5	6	7	8	9	10	11	12	13	14	管本数
考察		該当番号 3 番															
異状箇所		備考															
異状内容		破損	クラック	隙間ずれ	たるみ蛇行	モルタル	浸入水	取付管	腐食	その他	計						
継手部		A	B	C	A	B	C	A	B	C	A	B	C	A	B	C	
本管部																	
取付管部																	
計																	



前処理箇所

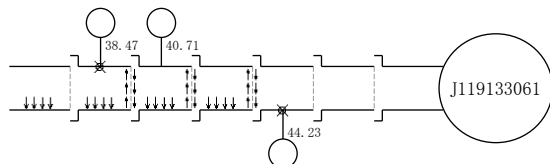
取付管せん孔箇所

本管用調査記録表

上流人孔番号 J119133062					
区画	メッシュ	図面番号	人孔種別	人孔深	管頂深
			1号人孔	2.57	2.95
鉄蓋					
人孔内点検					
鉄蓋不良・腐食 調整リング破損A 斜壁鉄筋露出			インバート破損B ステップ腐食		

管種	管径	線路延長	路線番号
ヒューム管	600	52.41	K119133062

下流人孔番号 J119133061					
区画	メッシュ	図面番号	人孔種別	人孔深	管頂深
			特殊人孔	2.25	1.55
鉄蓋					
人孔内点検					
鉄蓋不良・腐食 斜壁腐食A 直壁腐食B			インバート破損B ステップ腐食		



排水方向 →→→ 上流[J119133062] から 下流[J119133061]

継 手 部	継 手 数	15	16	17	18	19	20	管口										管 本 数	
	写 真 番 号		32	34	36	47	48											[21 本]	
	内 容	浸入水	ズレ	ズレ	ズレ	写真撮影	写真撮影											不良管数	
	距離	C	B	C	C													[17 本]	
本 管 部	管 本 数	15	16	17	18	19	20	21											[8 箇所]
	写 真 番 号	28	30	33	35														V T R 番号
	内 容	蛇行	蛇行	蛇行	蛇行														[卷]
	距離	B	B	C	C														カウシタ
取 付 管 部	取 付 管 位 置		左	左		右													[0:00:00]
	写 真 番 号		31	41		37													[0:00:00]
	内 容		接合不良	左取付管		接合不良													布設年度
	距離		150	150		150													占有位置
考 察														1 国 道					
														2 県 道					
														3 市 道					
														4 町 道					
														5 私 道					
														6 そ の 他					
														該当番号 3 番					
異 状 内 容		破損 クラック 隙間ずれ たるみ蛇行 モルタル 浸入水 取付管 腐食 その他 計												備 考					
異 状 個 所		A B C	A B C	A B C	A B C	A B C	A B C	A B C	A B C	A B C	A B C	A B C	A B C	A B C	A B C				
継 手 部						2 9			3 3							5 12			
本 管 部				1				2 14		1		1			1	4 15			
取 付 管 部											1 6					1 8			
計			1	1		2 9	2 14		1		4 4	1 6	1		1 10	35			

前処理箇所

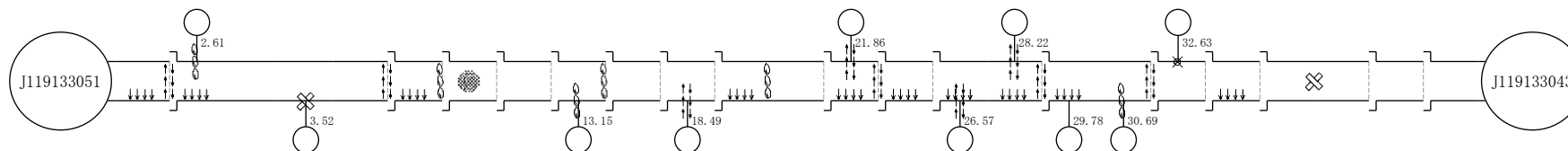
取付管せん孔箇所



前処理箇所

取付管せん孔箇所

区 画		メッシュ	図面番号	人 孔 種 別	人 孔 深	管 頂 深	人 孔 蓋 種 別
人 孔 内 点 検							



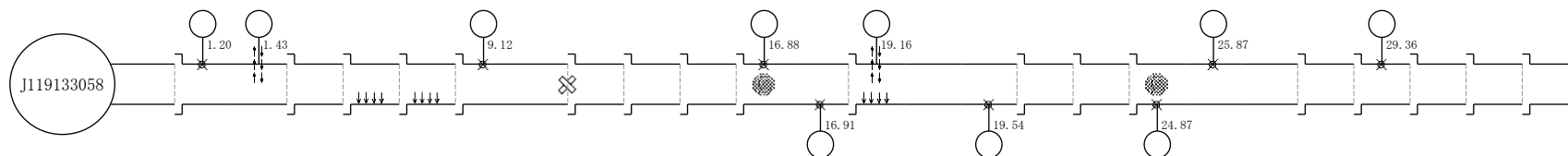
継手	管口	管口番号																		管口	管本数
		1	2	3	4	5	6	7	8	9	10	11	12	13	14	15	16	17			
継手部	写真番号	3	7	9	10	11	12	14	16	15	18	23	24	27	35	37	29	39	[18 本]		
	内容	すきま	すきま	浸入水	写真撮影	写真撮影	浸入水	写真撮影	写真撮影	浸入水	すきま	すきま	写真撮影	すきま	ズレ	写真撮影	写真撮影	破損	クラック	写真撮影	[14 本]
	距離	1.88	4.29	6.78	9.20	11.67	14.10	16.53	18.97	21.45	23.94	26.34	28.82	31.26	33.69	36.11	38.57	40.60	[10 箇所]		
	管本数	C	C	C			C			C	C	C		C			B	A		V T R 番号	
本管部	写真番号	2	6	8	10				14	17	19	21	22	25		28				[巻]	
	内容	蛇行	蛇行	蛇行	腐食				たるみ	たるみ	たるみ	たるみ	蛇行	蛇行		たるみ				[0:00:00]	
	距離	0.90	3.57	5.90	9.17				19.64	22.34	24.65	26.89	28.13	30.59		34.07				[0:00:00]	
	管本数	C	C	C	A				C	C	C	C	C	C		C				布設年度	
取付管部	取付管位置																			占有位置	
	写真番号	4	5				11	13		16		20	23	30	26	34				1 国道	
	内容	浸入水	接合不良	破損	突き出し		浸入水	ズレ		ズレ		ズレ	ズレ	右取付管	浸入水	突き出し				2 県道	
	距離	2.61	3.52				13.15	18.49		21.86		26.57	28.22	29.78	30.69	32.63				3 市道	
考察																			備考	該当番号 3 番	
異状内容		備考																			
異状箇所		備考																			
継手部		備考																			
本管部		備考																			
取付管部		備考																			
計		備考																			

本管用調査記録表

上流人孔番号 J119133058					
区画	メッシュ	図面番号	人孔種別	人孔深	管頂深
			1号人孔	1.39	1.14
人孔内点検					
鉄蓋不良・腐食			ステップ腐食		
鉄蓋ガタツキ					
斜壁腐食A					

管種	管径	線路延長	路線番号
ヒューム管	300	41.35	K119133058

下流人孔番号 J119133045					
区画	メッシュ	図面番号	人孔種別	人孔深	管頂深
人孔内点検					



排水方向 →→→ 上流[J119133058] から 下流[J119133045]

継 手 部	継 手 数	管本数																		
	写 真 番 号	1	2	3	4	5	6	7	8	9	10	11	12	13	14	15	16	17	18	管 本 数 [21 本]
	内 容	写 真 撮 影	写 真 撮 影	写 真 撮 影	写 真 撮 影	写 真 撮 影	破 損	写 真 撮 影	写 真 撮 影	写 真 撮 影	写 真 撮 影	写 真 撮 影	写 真 撮 影	写 真 撮 影	写 真 撮 影	写 真 撮 影	写 真 撮 影	写 真 撮 影	写 真 撮 影	不 良 管 数 [10 本]
	距 離	0.40	2.54	4.54	6.58	8.60	10.61	12.63	14.67	16.66	18.63	20.63	22.67	24.62	26.65	28.65	30.62	32.62	34.61	取 付 管 数 [11 個所]
本 管 部	管 本 数	[1 卷]																		
	写 真 番 号	1	2	3	4	5	6	7	8	9	10	11	12	13	14	15	16	17	18	カ ウ ン タ [0:00:00]
	内 容				たるみ	たるみ					腐食	蛇行			腐食				盲蓋	[0:00:00]
	距 離				4.97	6.96					17.36	20.12			24.70				34.08	布 設 年 度
取 付 管 部	取 付 管 位 置	占 有 位 置																		
	写 真 番 号	左 2	左 3			左 6				左 8	右 9	左 11		右 13	右 15	左 16		左 17		1 国 道
	内 容	突き出し	ズレ			接合不良	突き出し			突き出し	突き出し	ズレ	突き出し	突き出し	突き出し	浸入水	突き出し		2 県 道	
	距 離	1.20	1.43			9.12					16.88	16.91	19.16		19.54		24.87	25.87	29.36	3 市 道
考 察		4 町 道																		
		5 私 道																		
		6 そ の 他																		
		該当番号 3 番																		

異状箇所		破損		クラック		隙間ずれ		たるみ蛇行		モルタル		浸入水		取付管		腐食		その他		計	
継手部	本管部	A	B	A	B	A	B	A	B	A	B	A	B	A	B	A	B	A	B	A	B
1																					
2																					
3																					
4																					
5																					
6																					
7																					
8																					
9																					
10																					
11																					
12																					
13																					
14																					
15																					
16																					
17																					
18																					



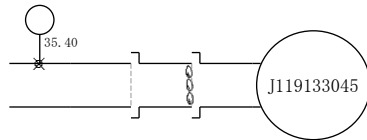
前処理箇所

取付管せん孔箇所

上流人孔番号 J119133058						
区 画	メッシュ	図面番号	人 孔 種 別	人 孔 深	管 頂 深	人 孔 蓋 種 別
			1号人孔	1.39	1.14	鉄蓋
人 孔			内 点 検			
鉄蓋不良・腐食			ステップ腐食			
鉄蓋ガタツキ						
斜壁腐食A						

管 種	管 径	線路延長	路 線 番 号
ヒューム管	300	41.35	K119133058

下流人孔番号 J119133045						
区画	メッシュ	図面番号	人孔種別	人孔深	管頂深	人孔蓋種別
人孔			点検			



継 手 部	継 手 数		19	20	管口		管 本 数
	写 真 番 号		41	19			[21 本]
	内 容		写真撮影	浸入水			不良 管 数
				C			[10 本]
		距 離		36.63	38.65		取 付 管 数
						[11 個所]	
本 管 部	管 本 数		19	20	21		V T R 番 号
	写 真 番 号						[巻]
	内 容						カ ウ ン タ
							[0:00:00]
		距 離					[0:00:00]
						布 設 年 度	
取 付 管 部	取 付 管 位 置						占 有 位 置
	写 真 番 号		左				1 国 道
	内 容		18	破損			2 県 道
			突き出し				3 市 道
		200	C	C			4 町 道
距 離		35.40				5 私 道	
考 察							6 そ の 他
							該当番号 3 番

異 状 内 容		異 状 箇 所																		備 考									
		破 損			クラック			隙間ずれ			たるみ蛇行			モルタル			浸入水				取付管			腐食			その他		
異 状 箇 所		A	B	C	A	B	C	A	B	C	A	B	C	A	B	C	A	B	C	A	B	C	A	B	C	A	B	C	
継 手 部				1																								2	
本 管 部													3																
取 付 管 部				1				2									1		10			1		1				3	
計				2				2					3				2		1	10	1		1				1	3	

前処理箇所

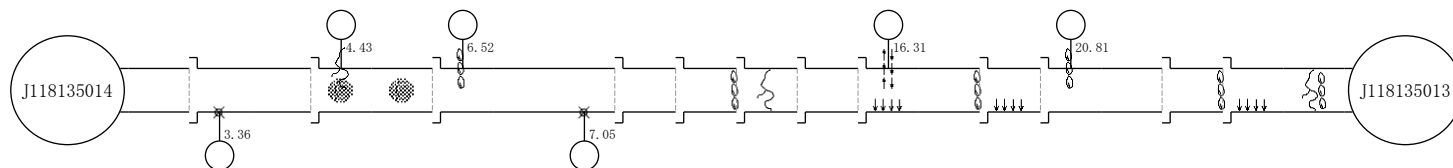
取付管せん孔箇所

本管用調査記録表

上流人孔番号 J118135014					
区画	メッシュ	図面番号	人孔種別	人孔深	管頂深
			1号人孔	1.82	1.50
人孔内点検					
鉄蓋不良・腐食			インバート破損B		
鉄蓋ガタツキ			ステップ腐食		
舗装クラック					

管種	管径	線路延長	路線番号
ヒューム管	250	26.85	K118135014

下流人孔番号 J118135013					
区画	メッシュ	図面番号	人孔種別	人孔深	管頂深
			1号人孔	2.16	1.87
人孔内点検					
鉄蓋不良・腐食			ステップ腐食		
鉄蓋ガタツキ					
インバート破損B					



排水方向 →→→ 上流[J118135014] から 下流[J118135013]

継手部	継手数	管口	1	2	3	4	5	6	7	8	9	10	11	12	管口	管本数
	写真番号		1	3	7	10	11	8	14	16	12	21	23	15		
	内容		写真撮影	写真撮影	写真撮影	写真撮影	写真撮影	浸入水	写真撮影	写真撮影	浸入水	写真撮影	写真撮影	浸入水		
	距離		1.87	3.85	5.86	7.85	9.86	11.86	13.86	15.88	17.89	19.88	21.87	23.89		
	管本数		1	2	3	4	5	6	7	8	9	10	11	12	13	
本管部	写真番号				3	5			9		11	13			16	17
	内容				腐食	腐食			クラック		たるみ	たるみ			たるみ	クラック浸入水
	距離				3.89	4.85			12.41		16.83	18.37			24.15	25.60
	管本数				A	B			C		C	C			C	B
	管口															
取付管部	取付管位置															
	写真番号															
	内容		右 2 接合不良	左 4 クラック	左 6 浸入水	右 7 突き出し			左 10 ズレ	突き出し	左 14 浸入水	接合不良				
	距離		3.36	4.43	6.52	7.05			16.31		20.81					
	管口															
考察		該当番号 3 番														

異 状 個 所		異 状 内 容												計														
		破損			クラック			隙間ずれ			たるみ蛇行			モルタル			浸入水			取付管			腐食			その他		
		A	B	C	A	B	C	A	B	C	A	B	C	A	B	C	A	B	C	A	B	C	A	B	C	A	B	C
継 手 部																2	1										2	1
本 管 部					1	1							3			1				1	1					1	3	4
取 付 管 部					1			1								2	1		1	5						1	4	6
計					1	1	1	1					3			5	2		1	5	1	1				2	9	11



前処理箇所



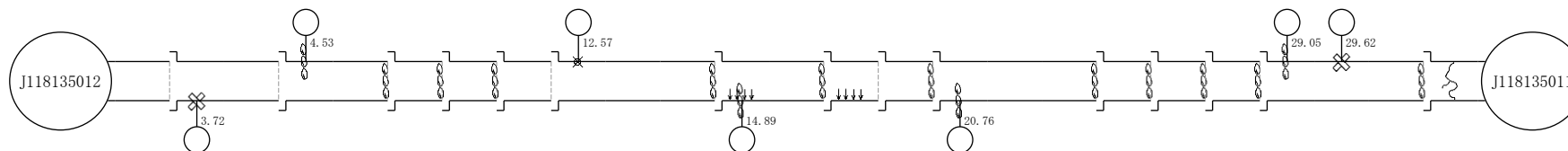
取付管せん孔箇所

本管用調査記録表

上流人孔番号 J118135012						
区画	メッシュ	図面番号	人孔種別	人孔深	管頂深	人孔蓋種別
			1号人孔	2.10	1.69	鉄蓋
人孔内点検						
鉄蓋不良・腐食			ステップ腐食			
鉄蓋ガタツキ						
インバート破損B						

管種	管径	線路延長	路線番号
ヒューム管	350	33.17	K118135012

下流人孔番号 J118135011						
区画	メッシュ	図面番号	人孔種別	人孔深	管頂深	人孔蓋種別
			2号人孔	2.85	1.93	鉄蓋
人孔内点検						
鉄蓋不良・腐食			インバート破損B			
鉄蓋ガタツキ			ステップ腐食			
舗装クラック						



排水方向 →→→ 上流[J118135012] から 下流[J118135011]

継手部	継手数	管口	1	2	3	4	5	6	7	8	9	10	11	12	13	14	15	管口	管本数
	写真番号		1	3	4	5	6	8	8	11	16	13	15	16	17	18	21		[16本]
	内容		写真撮影	写真撮影	浸入水	浸入水	浸入水	写真撮影	浸入水	浸入水	写真撮影	浸入水	浸入水	浸入水	浸入水	浸入水	浸入水		不良管数
	距離		1.97	3.95	5.98	7.98	10.00	12.02	14.02	16.04	18.06	20.05	22.05	24.07	26.06	28.07	30.10		[14本]
					C	C	B		B	C		B	C	B	C	B	C		[7箇所]
本管部	管本数	管口	1	2	3	4	5	6	7	8	9	10	11	12	13	14	15	16	管本数
	写真番号									10	12							22	[16本]
	内容									蛇行	蛇行							クラック浸入水	カウシタ
	距離									15.44	17.54							31.86	[0:00:00]
										C	C							A	[0:00:00]
取付管部	取付管位置	管口	右	左				左	右			右				左	左		占有位置
	写真番号		2	3			7	9	14			14				19	20		1 国道
	内容		破損	浸入水			接合不良	浸入水	浸入水			浸入水	破損			浸入水	破損	浸入水	2 県道
	距離		3.72	4.53			12.57	14.89	20.76			20.76				29.05	29.62		3 市道
			C	B			B	B	C			C	C			C	C	C	4 町道
考察		異状内容	破損	クラック	隙間ずれ	たるみ蛇行	モルタル	浸入水	取付管	腐食	その他	計	備考						
異状箇所			A	B	C	A	B	C	A	B	C	A	B	C	A	B	C		前処理箇所
継手部																			
本管部				1				2	1			2							
取付管部			3					6	2	4		8							
計			3	1				1	2	4		2	17	11					



前処理箇所

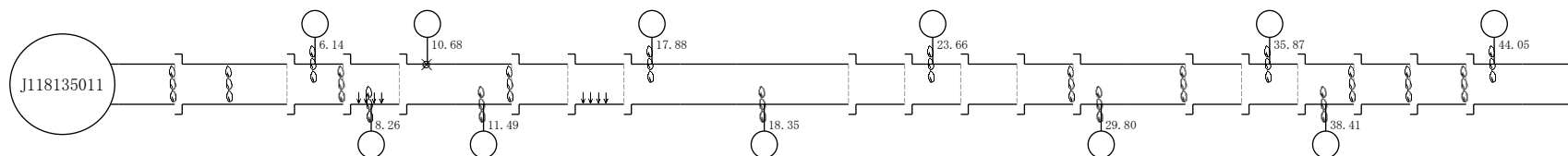
取付管せん孔箇所

本管用調査記録表

上流人孔番号 J118135011					
区 画	メッシュ	図面番号	人 孔 種 別	人 孔 深	管 頂 深
			2号人孔	2.85	1.93
人 孔 内 点 検					
鉄蓋不良・腐食 鉄蓋ガタツキ 舗装クラック			インバート破損B ステップ腐食		

管 種	管 径	線路延長	路 線 番 号
ヒューム管	450	84.26	K118135011

下流人孔番号 J118134006					
区 画	メッシュ	図面番号	人 孔 種 別	人 孔 深	管 頂 深
			1号人孔	2.35	2.02
人 孔 内 点 検					
鉄蓋不良・腐食 舗装クラック インバート破損A			モルタル付着C ステップ腐食		



排水方向 →→→ 上流[J118135011] から 下流[J118134006]

継手部	継手数	管口	1	2	3	4	5	6	7	8	9	10	11	12	13	14	15	16	17	18	管 本 数
	写真番号		2	3	5	7	10	12	14	17	18	20	21	15	17	25	27	20	21	22	[34 本]
	内 容		浸入水	浸入水	すきま	浸入水	写真撮影	写真撮影	写真撮影	写真撮影	写真撮影	写真撮影	写真撮影	浸入水	浸入水	写真撮影	写真撮影	浸入水	浸入水	浸入水	不良管数
	距 離		2.35	4.75		7.20	9.65		12.09	14.50	16.97			19.38	21.82	24.26	26.69	29.12	31.53	34.01	[29 本]
本管部	管 本 数	1	2	3	4	5	6	7	8	9	10	11	12	13	14	15	16	17	18		[17 箇所]
	写真番号				7			11													V T R 番号
	内 容				蛇行			たるみ													
	距 離				8.95			15.71													
取付管部	取付管位置	左	右	左	右	左	右	左	右	左	右	左	右	左	右	左	右	左	右	左	1 国 道
	写真番号																				2 県 道
	内 容																				3 市 道
	距 離																				4 町 道
考 察	異 状 個 所	異 状 内 容	破 損	クラック	隙間ずれ	たるみ蛇行	モルタル	浸入水	取付管	腐食	その他	計	備 考								5 私 道
	継手部		A B C	A B C	A B C	A B C	A B C	A B C	A B C	A B C	A B C	A B C									6 そ の 他
	本管部																				
	取付管部																				
計	継手部																				
	本管部																				
	取付管部																				
	計																				



前処理箇所

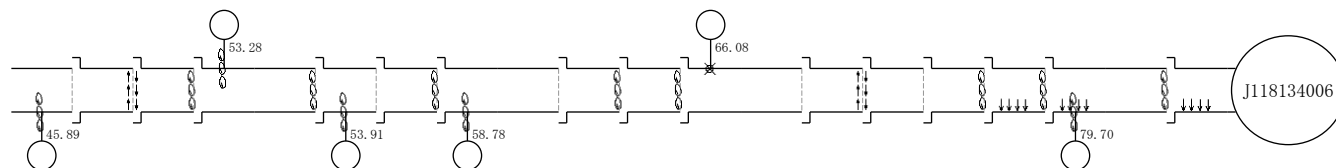
取付管せん孔箇所

本管用調査記録表

上流人孔番号 J118135011						
区 画	メッシュ	図面番号	人 孔 種 別	人 孔 深	管 頂 深	人 孔 蓋 種 別
			2号人孔	2.85	1.93	鉄蓋
人 孔			内 点 検			
鉄蓋不良・腐食			インバート破損B			
鉄蓋ガタツキ			ステップ腐食			
舗装クラック						

管 種	管 径	線路延長	路 線 番 号
ヒューム管	450	84.26	K118135011

下流人孔番号 J118134006						
区 画	メッシュ	図面番号	人 孔 種 別	人 孔 深	管 頂 深	人 孔 蓋 種 別
			1号人孔	2.35	2.02	鉄蓋
人 孔			内 点 検			
鉄蓋不良・腐食			モルタル付着C			
舗装クラック			ステップ腐食			
インバート破損A						



排水方向 →→→ 上流[J118135011] から 下流[J118134006]

継 手 部	継 手 数	19	20	21	22	23	24	25	26	27	28	29	30	31	32	33	管口	管 本 数
	写 真 番 号	35	25	26	28	41	30	44	32	33	48	35	50	36	38	41		
	内 容	写真撮影	すきま	浸入水	浸入水	写真撮影	浸入水		写真撮影	浸入水	浸入水		すきま	写真撮影	浸入水	浸入水	浸入水	
	距 離	46.16	48.61	51.08	53.51	55.93	58.38	60.85	63.27	65.67	68.13	70.56	73.02	75.46	77.92	80.34		
本 管 部	管 本 数	19	20	21	22	23	24	25	26	27	28	29	30	31	32	33	34	[巻]
	写 真 番 号														37	39	42	
	内 容														たるみ	たるみ	たるみ	
	距 離														76.69	78.49	80.80	
取 付 管 部	取 付 管 位 置	右			左		右		右		左					右		1 国 道 2 県 道 3 市 道 4 町 道 5 私 道 6 そ の 他
	写 真 番 号	24			27		29		31		34					40		
	内 容	浸入水			浸入水	突き出し	浸入水		浸入水	突き出し	接合不良	浸入水				浸入水	突き出し	
	距 離	150 B			150 C	C	150 C		150 B	C	150 B	C				150 C	C	
考 察																		該 当 番 号 3 番
異 状 内 容																		
異 状 個 所																		
破 損																		
クラック																		
隙間ずれ																		
たるみ蛇行																		
モルタル																		
浸入水																		
取付管																		
腐食																		
その他																		
計																		
異 状 個 所																		
継 手 部																		
本 管 部																		
取 付 管 部																		
計																		

前処理箇所

取付管せん孔箇所



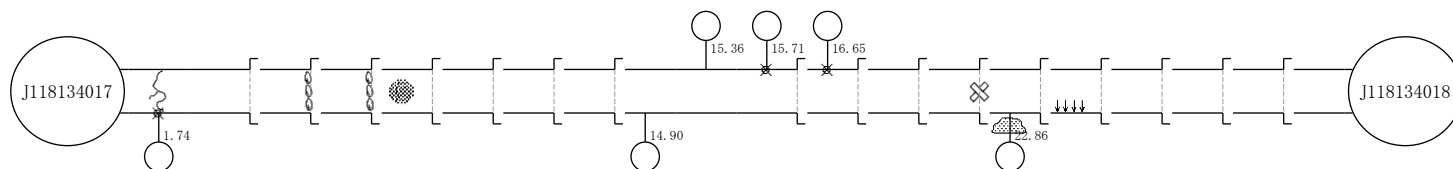
前処理箇所
取付管せん孔箇所

本管用調査記録表

下流人孔番号 J118134017						
区 画	メッシュ	図面番号	人 孔 種 別	人 孔 深	管 頂 深	人 孔 蓋 種 別
			特殊人孔	1.45	1.21	鉄蓋
人 孔 内 点 検						
鉄蓋不良・腐食			ステップ腐食			
鉄蓋ガタツキ						
舗装クラック						

管 種	管 径	線路延長	路 線 番 号
ヒューム管	250	33.82	K118134018

上流人孔番号 J118134018						
区 画	メッシュ	図面番号	人 孔 種 別	人 孔 深	管 頂 深	人 孔 蓋 種 別
			1号人孔	1.32	1.04	鉄蓋
人 孔 内 点 検						
舗装クラック						
インバートモルタル						
ステップ腐食						



排水方向 ←←← 下流[J118134017] から 上流[J118134018]

継 手 部	継 手 数	排水方向 ← 1 2 3 4 5 6 7 8 9 10 11 12 13 14 15 16 管口																	管 本 数
	写 真 番 号	4 4 5 9 11 12 13 17 19 20 10 23 25 27 28 29																	[17 本]
	内 容	写真撮影 浸入水 浸入水 写真撮影 写真撮影 写真撮影 写真撮影 写真撮影 写真撮影 破損 写真撮影 写真撮影 写真撮影 写真撮影 写真撮影 写真撮影																	不 良 管 数
	距 離	1.97 3.98 5.99 7.98 9.98 11.97 13.97 15.99 17.98 19.97 21.98 23.99 25.99 27.99 29.98 31.99																	[9 本]
本 管 部	管 本 数	1 2 3 4 5 6 7 8 9 10 11 12 13 14 15 16 17																	[6 箇所]
	写 真 番 号	2 2 6 12 26																	V T R 番 号
	内 容	クラック 盲蓋 腐食 たるみ 盲蓋																	[卷]
	距 離	0.27 1.49 7.14 24.97 26.91																	[0:00:00]
取 付 管 部	取 付 管 位 置	右 右 左 左 右																	[0:00:00]
	写 真 番 号	3 7 8 9 11																	布 設 年 度
	内 容	接合不良 右取付管 左土砂堆積 左接合不良 左接合不良 モルタル																	占 有 位 置
	距 離	1.74 14.90 15.36 15.71 16.65 22.86																	1 国 道
考 察		150 C A C C A																	2 県 道
																			3 市 道
																			4 町 道
																			5 私 道
																			6 そ の 他
																			該当番号 3 番

異 状 個 所		異 状 内 容																													
		破 損			ク ラ ッ ク			隙 間 ず れ			た る み 蛇 行			モ ル タ ル			浸 入 水			取 付 管			腐 食			そ の 他			計		
		A	B	C	A	B	C	A	B	C	A	B	C	A	B	C	A	B	C	A	B	C	A	B	C	A	B	C	A	B	C
継 手 部				1																									2	1	
本 管 部						1						1										1							1	1	1
取 付 管 部													1	1								3				1			2	3	3
計				1		1						1	1			2					3	1			1			3	3	3	



前処理箇所

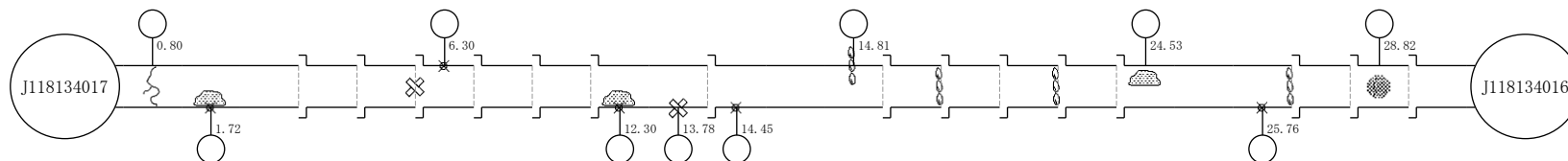
取付管せん孔箇所

本管用調査記録表

上流人孔番号 J118134017					
区画	メッシュ	図面番号	人孔種別	人孔深	管頂深
			特殊人孔	1.45	1.21
人孔内点検			鉄蓋		
鉄蓋不良・腐食			ステップ腐食		
鉄蓋ガタツキ					
舗装クラック					

管種	管径	線路延長	路線番号
ヒューム管	250	33.15	K118134017

下流人孔番号 J118134016					
区画	メッシュ	図面番号	人孔種別	人孔深	管頂深
			特殊人孔	1.49	1.21
人孔内点検			鉄蓋		
鉄蓋不良・腐食			ステップ腐食		
鉄蓋ガタツキ					
舗装クラック					



排水方向 →→→ 上流[J118134017] から 下流[J118134016]

継手部	継手数	管口	1	2	3	4	5	6	7	8	9	10	11	12	13	14	15	管口	管本数
	写真番号		6	7	5	10	11	12	16	19	12	21	13	23	16	27	30		[16本]
	内容		写真撮影	写真撮影	破損	写真撮影	写真撮影	写真撮影	写真撮影	写真撮影	浸入水	写真撮影	浸入水	写真撮影	浸入水	写真撮影	写真撮影		[9本]
	距離		2.00	3.98	6.00	8.00	10.00	11.99	14.01	16.01	18.00	20.00	22.01	23.99	26.01	27.99	30.03		[10 箇所]
本管部	管本数		1	2	3	4	5	6	7	8	9	10	11	12	13	14	15	16	[1 卷]
	写真番号		2	3					8								17		カウシタ
	内容		クラック	モルタル					モルタル								腐食		[0:00:00]
	距離		0.20	1.44					13.66								28.92		[0:00:00]
取付管部	取付管位置		左	右		左		右	右	右				左	右	左			1 国道
	写真番号		2	4		6		7	9	10				14	15	28			2 県道
	内容		左取付管	接合不良	突き出し	接合不良		接合不良	破損	接合不良	クラック	浸入水		モルタル	浸入水	接合不良	左取付管		3 市道
	距離		0.80	1.72		6.30		12.30	13.78	14.45		14.81		24.53	25.76	28.82			4 町道
考察		該当番号 3 番																	5 私道

異 状 個 所		異 状 内 容																		計											
		破 損			ク ラ ッ ク			隙 間 ず れ			た る み 蛇 行			モ ル タ ル			浸 入 水				取 付 管			腐 食			そ の 他				
		A	B	C	A	B	C	A	B	C	A	B	C	A	B	C	A	B	C	A	B	C	A	B	C	A	B	C	A	B	C
継 手 部				1																										1	3
本 管 部							1									2									1					1	3
取 付 管 部							1									1														3	8
計				2			2									1													5	14	



前処理箇所

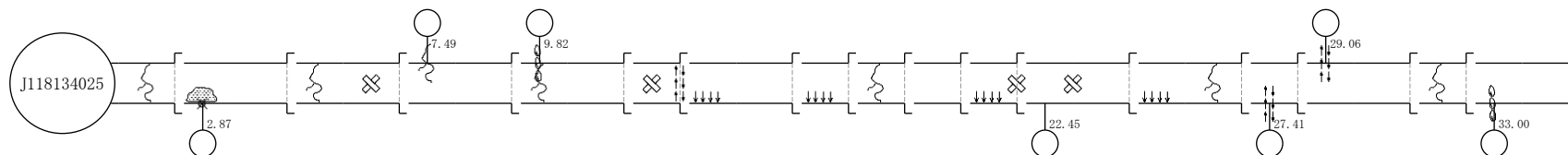
取付管せん孔箇所

本管用調査記録表

下流人孔番号 J118134025					
区画	メッシュ	図面番号	人孔種別	人孔深	管頂深
			1号人孔	1.50	1.26
人 孔 内 点 検					
鉄蓋不良			ステップ腐食		
舗装クラック					
インパット破損B					

管 種	管 径	線路延長	路 線 番 号
ヒューム管	250	40.01	K118134026

上流人孔番号 J118134026					
区画	メッシュ	図面番号	人孔種別	人孔深	管頂深
			1号人孔	1.43	1.16
人 孔 内 点 検					
鉄蓋不良					
舗装クラック					
ステップ腐食					



排水方向 ←←← 下流[J118134025] から 上流[J118134026]

継 手 部	継 手 数	排水方向 ← 上流 [J118154025] から 下流 [J118154026]																管 本 数		
	写 真 番 号	2	5	8	10	14	11	19	22	24	26	16	17	33	36	39	41		不 良 管 数 [20 本] 取 付 管 数 [18 本] [8 箇所] V T R 番 号	
	内 容	写 真 撮 影	写 真 撮 影	写 真 撮 影	写 真 撮 影	写 真 撮 影	す き ま	写 真 撮 影	写 真 撮 影	写 真 撮 影	写 真 撮 影	破 損	破 損	ズ レ	写 真 撮 影	写 真 撮 影	写 真 撮 影			写 真 撮 影
	距 離	1.98	4.00	5.99	7.99	10.00	12.03	14.03	16.05	18.05	20.04	22.03	24.07	26.09	28.11	30.10	32.08			
本 管 部	管 本 数	1	2	3	4	5	6	7	8	9	10	11	12	13	14	15	16	[卷] カ ウ ン タ [0:00:00] [0:00:00] 布 設 年 度 占 有 位 置		
	写 真 番 号	2	3	5	6	8	10	12	18	13	14	15	18	19	22					
	内 容	ク ラ ッ ク	モ ル タ ル	ク ラ ッ ク	破 損	ク ラ ッ ク	破 損	た る み	盲 蓋	た る み	ク ラ ッ ク	た る み	た る み	ク ラ ッ ク	ク ラ ッ ク					
	距 離	0.20	2.79	4.70	4.78	8.71	10.80	12.37	13.68	14.33	17.52	20.92	24.60	25.07	30.90					
取 付 管 部	取 付 管 位 置	右	左	左	右	右	左	右	左	右	左	右	左	右	左	右	左			
	写 真 番 号	4	9	7	9	29	20	21	23											
	内 容	接 合 不 良	浸 入 水	ク ラ ッ ク	管 止 め	浸 入 水	接 合 不 良	右 取 付 管	ズ レ	ズ レ	破 損	浸 入 水								
	距 離	2.87	9.82	7.49	9.82	22.45	27.41	29.06	33.00											
考 察		該当番号 3 番																		
異 状 内 容		備 考																		
異 状 個 所		考																		
継 手 部		前処理箇所																		
本 管 部		取付管せん孔箇所																		
取 付 管 部																				
計																				



前処理箇所

取付管せん孔箇所

調査件名: 下水道施設(管路施設)調査業務委託(スH30-2)

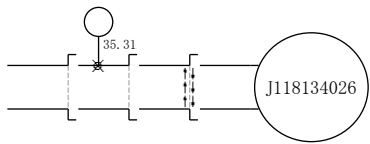
本管用調査記録表

記録表No.145-2

下流人孔番号 J118134025						
区画	メッシュ	図面番号	人孔種別	人孔深	管頂深	人孔蓋種別
			1号人孔	1.50	1.26	鉄蓋
人孔内点検						
鉄蓋不良			ステップ腐食			
舗装クラック						
インパット破損B						

管種	管径	線路延長	路線番号
ビューム管	250	40.01	K118134026

上流人孔番号 J118134026						
区画	メッシュ	図面番号	人孔種別	人孔深	管頂深	人孔蓋種別
			1号人孔	1.43	1.16	鉄蓋
人孔内点検						
鉄蓋不良						
舗装クラック						
ステップ腐食						



排水方向 ←←← 下流[J118134025] から 上流[J118134026]

継 手 部	継 手 数		17	18	19			管 本 数
	写 真 番 号		43	45	25			[20 本]
	内 容		写 真 撮 影	写 真 撮 影	す き ま			不 良 管 数
	距 離		34.09	36.10	38.12	C		[18 本] 取 付 管 数
本 管 部	管 本 数		17	18	19	20		[8 箇所]
	写 真 番 号							V T R 番 号
	内 容							[卷]
	距 離							カ ウ ン タ [0:00:00] [0:00:00] 布 設 年 度
取 付 管 部	取 付 管 位 置							占 有 位 置
	写 真 番 号							1 国 道
	内 容		ズ レ	左 24 接 合 不 良				2 県 道
	距 離			150				3 市 道
			C	C				4 町 道
				35.31				5 私 道
								6 そ の 他

異状箇所		異状内容												備考											
		破損		クラック		隙間ずれ		たるみ蛇行		モルタル		浸入水		取付管		腐食		その他		計					
継手部		A	B	A	B	A	B	A	B	A	B	A	B	A	B	A	B	A	B	A	B				
本管部			2					3														5			
取付管部		3		3	3					4		1								3	6	5			
計		3	3	3	4			6		4		1		3	2	1				3	12	15			



前処理箇所
取付管せん孔箇所

調査件名:下水道施設(管路施設)調査業務委託(スR1-3)

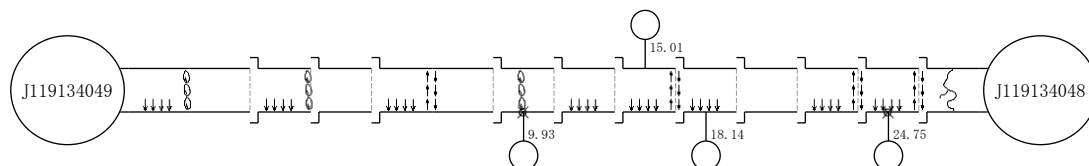
本管用調査記録表

記録表No.31

上流人孔番号 J119134049						
区画	メッシュ	図面番号	人孔種別	人孔深	管頂深	人孔蓋種別
			1号人孔	1.68	1.25	鉄蓋
人孔内点検						
斜壁腐食A インバート破損・腐食B 左③突出しC						

管種	管径	線路延長	路線番号
H・P	400	30.25	K119134049

下流人孔番号 J119134048						
区画	メッシュ	図面番号	人孔種別	人孔深	管頂深	人孔蓋種別
			1号人孔	1.91	1.52	鉄蓋
人孔内点検						
インバート破損・腐食B						



排水方向 →→→ 上流[J119134049] から 下流[J119134048]

継 手 部	継 手 数	管口	1	2	3	4	5	6	7	8	9	10	11	管口	管 本 数		
	写 真 番 号		3	5		7			12			15	18			[12本]	
	内 容		浸入水	ズレ・すきま		ズレ 破損			ズレ			ズレ	ズレ			[10本]	
	距 離		2.39	4.79		9.65			16.94			24.25	26.71	29.11		[4 個所]	
本 管 部	管 本 数		1	2	3	4	5	6	7	8	9	10	11	12	[巻]		
	写 真 番 号		2	4		6	9	10	11	13		14	17	19		カ ウ ン タ	
	内 容		蛇行	たるみ		たるみ	浸入水	たるみ	たるみ	たるみ		たるみ	蛇行	クラック		[0:00:00]	
	距 離		1.55	3.53		8.27	10.08	12.66	16.13	18.87		22.80	25.89	28.79		[0:00:00]	
取 付 管 部	取 付 管 位 置						右T		左T	右V			右T		布 設 年 度		
	写 真 番 号						8		1	1			16			占 有 位 置	
	内 容						突き出し 1		左 取 付 管 2	右 取 付 管 3			突き出し 4				1 国 道 2 県 道 3 市 道 4 町 道 5 私 道 6 そ の 他
	距 離						150 B		150	150			150 B				

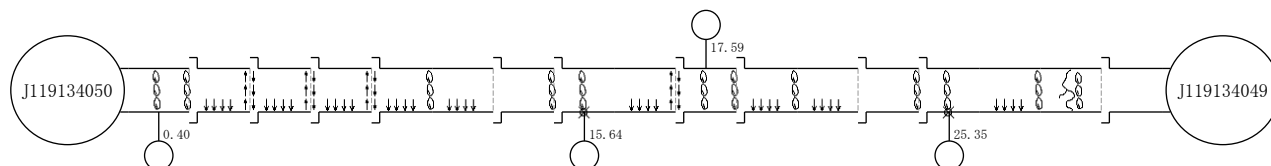
前処理箇所
取付管せん孔箇所

本管用調査記録表

上流人孔番号 J119134050					
区画	メッシュ	図面番号	人孔種別	人孔深	管頂深
			1号人孔	1.58	1.08
鉄蓋					
人孔内点検					
インバート腐食B					

管種	管径	線路延長	路線番号
H・P	400	30.20	K119134050

下流人孔番号 J119134049					
区画	メッシュ	図面番号	人孔種別	人孔深	管頂深
			1号人孔	1.68	1.25
鉄蓋					
人孔内点検					
斜壁腐食A インバート破損・腐食B 左③突出しC					



排水方向 →→→ 上流[J119134050] から 下流[J119134049]

継 手 部	継 手 数	管口	1	2	3	4	5	6	7	8	9	10	11	管口	管 本 数	
	写 真 番 号		3	5	7	9	12	13	17	19	22	23	28		[12 本]	
	内 容		すきま・浸入水 C	ズレ C	ズレ C	ズレ C	浸入水 C	ズレ・すきま C	浸入水 B	すきま C	浸入水 B	ズレ・すきま C	浸入水 B	ズレ・すきま C	不良管数 [11 本]	
	距 離		2.46	4.89	7.33	9.75	12.21	14.66	17.13	19.56	22.02	24.47	26.92	29.33	取付管数 [4 箇所] V T R 番号	
本 管 部	管 本 数	1	2	3	4	5	6	7	8	9	10	11	12		[卷]	
	写 真 番 号	2	4	6	8	10	11	14	16	18	20	21	25	26	27	カ ウ ン タ
	内 容	浸入水 B	蛇行 C	蛇行 C	蛇行 C	たるみ C	蛇行 C	浸入水 C	たるみ C	浸入水 C	たるみ B	蛇行 C	浸入水 C	クラック 蛇行 C	クラック 浸入水 C	[0:00:00] [0:00:00] 布 設 年 度
	距 離	0.45	4.09	6.49	9.05	10.87	11.61	15.64	16.32	17.68	20.00	21.42	25.43	26.39	26.54	占 有 位 置
取 付 管 部	取 付 管 位 置	右T						右T		左T			右T			1 国 道
	写 真 番 号	1						15		1			24			2 県 道
	内 容	右取付管1 150						突き出し2 150 B		左取付管3 100			突き出し4 100 B			3 市 道
	距 離	0.40						15.64		17.59			25.35			4 町 道
考 察															5 私 道	
															6 そ の 他	
															該 当 番 号 3 番	
異 状 個 所		破損 クラック 隙間ずれ たるみ蛇行 モルタル 浸入水 取付管 腐食 その他 計													備 考	
継 手 部		A B C	A B C	A B C	A B C	A B C	A B C	A B C	A B C	A B C	A B C	A B C	A B C	A B C	A B C	
本 管 部					1			8				2 3				5 10
取 付 管 部						1	8						2			3 12
計					1		8	1 8				7 5	2			2 10 22

前処理箇所

取付管せん孔箇所



前処理箇所

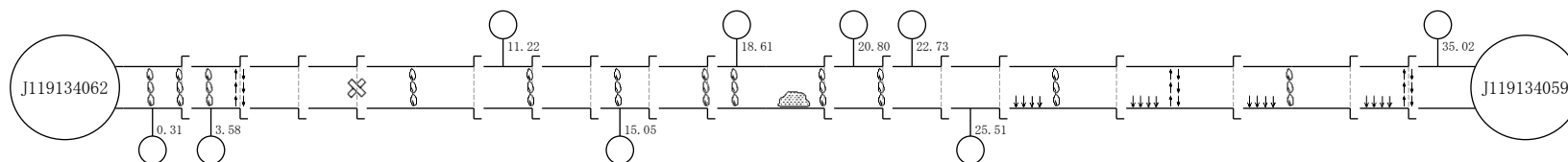
取付管せん孔箇所

本管用調査記録表

下流人孔番号 J119134062					
区画	メッシュ	図面番号	人孔種別	人孔深	管頂深
			1号人孔	1.59	1.29
人孔内点検					

管種	管径	線路延長	路線番号
H・P	300	37.15	K119135059

上流人孔番号 J119135059					
区画	メッシュ	図面番号	人孔種別	人孔深	管頂深
			1号人孔	1.79	1.39
人孔内点検					
直壁クラック浸B インバート破損B					



排水方向 ←← 下流[J119134062] から 上流[J119135059]

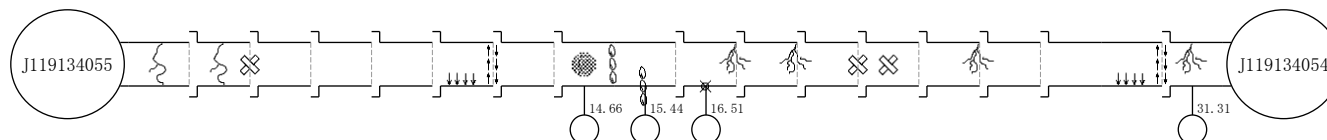
継 手 部	継 手 数	管口	1	2	3	4	5	6	7	8	9	10	11	12	13	14	15	16	17	管口	管 本 数		
	写 真 番 号		3	5		6	7	8			10	13	14			16	18	20	22		[18本]		
	内 容		浸入水	ズレ		破損	浸入水	すきま	浸入水		浸入水	浸入水	浸入水			浸入水	ズレ	ズレ	すきま	浸入水	ズレ	ズレ	[13本]
	距 離		B	C		C	B	C	C		B	C	B			B	C	B	C	C			[9 箇所]
本 管 部	管 本 数		1	2	3	4	5	6	7	8	9	10	11	12	13	14	15	16	17	18		[卷]	
	写 真 番 号		2	4						9		11	12			15	17	19	21	1		カ ウ ン タ	
	内 容		浸入水	浸入水						浸入水		浸入水	モルタル			蛇行	蛇行	蛇行	蛇行	盲蓋		[0:00:00]	
	距 離		C	C						C		C	C			C	B	C	C	C		[0:00:00]	
取 付 管 部	取 付 管 位 置		右V	右V						左V			左V	左V	右V					左V		占 有 位 置	
	写 真 番 号		1	1						1			1	1	1					1		1 国 道	
	内 容		右取付管1	右取付管2						左取付管3		右取付管4	左取付管5	左取付管6	左取付管7	右取付管8				左取付管9		2 県 道	
	距 離		200	150						150		150	150	150	150	150				150		3 市 道	
考 察	異 状 内 容		0.31	3.58						11.22		15.05	18.61	20.80	22.73	25.51				35.02		4 町 道	
	異 状 個 所																					5 私 道	
	継 手 部																					6 そ の 他	
	本 管 部																						
取 付 管 部	取 付 管 部																						
	計																						
	異 状 内 容																						
	異 状 個 所																						
考 察	異 状 内 容																						
	異 状 個 所																						
	継 手 部																						
	本 管 部																						
取 付 管 部	取 付 管 部																						
	計																						
	異 状 内 容																						
	異 状 個 所																						
考 察	異 状 内 容																						
	異 状 個 所																						
	継 手 部																						
	本 管 部																						
取 付 管 部	取 付 管 部																						
	計																						
	異 状 内 容																						
	異 状 個 所																						
考 察	異 状 内 容																						
	異 状 個 所																						
	継 手 部																						
	本 管 部																						
取 付 管 部	取 付 管 部																						
	計																						
	異 状 内 容																						
	異 状 個 所																						
考 察	異 状 内 容																						
	異 状 個 所																						
	継 手 部																						
	本 管 部																						
取 付 管 部	取 付 管 部																						
	計																						
	異 状 内 容																						
	異 状 個 所																						
考 察	異 状 内 容																						
	異 状 個 所																						
	継 手 部																						
	本 管 部																						
取 付 管 部	取 付 管 部																						
	計																						
	異 状 内 容																						
	異 状 個 所																						
考 察	異 状 内 容																						
	異 状 個 所																						
	継 手 部																						
	本 管 部																						
取 付 管 部	取 付 管 部																						
	計																						
	異 状 内 容																						
	異 状 個 所																						
考 察	異 状 内 容																						
	異 状 個 所																						
	継 手 部																						
	本 管 部																						
取 付 管 部	取 付 管 部																						
	計																						
	異 状 内 容																						
	異 状 個 所																						
考 察	異 状 内 容																						
	異 状 個 所																						
	継 手 部																						
	本 管 部																						
取 付 管 部	取 付 管 部																						
	計																						
	異 状 内 容																						
	異 状 個 所																						
考 察	異 状 内 容																						
	異 状 個 所																						
	継 手 部																						
	本 管 部																						
取 付 管 部	取 付 管 部																						
	計																						
	異 状 内 容																						
	異 状 個 所																						
考 察	異 状 内 容																						
	異 状 個 所																						
	継 手 部																						
	本 管 部																						
取 付 管 部	取 付 管 部																						
	計																						
	異 状 内 容																						
	異 状 個 所																						
考 察	異 状 内 容																						
	異 状 個 所																						
	継 手 部																						
	本 管 部																						
取 付 管 部	取 付 管 部																						
	計																						
	異 状 内 容																						
	異 状 個 所																						
考 察	異 状 内 容																						
	異 状 個 所		</																				

本管用調査記録表

上流人孔番号 J119134055						
区画	メッシュ	図面番号	人孔種別	人孔深	管頂深	人孔蓋種別
			特殊人孔	1.15	0.84	鉄蓋
人孔内点検						
鉄蓋ガタツキA			ステップ腐食C			
直壁腐食B						
インパートなし						

管種	管径	線路延長	路線番号
H・P	350	33.20	K119134055

下流人孔番号 J119134054						
区画	メッシュ	図面番号	人孔種別	人孔深	管頂深	人孔蓋種別
			特殊人孔	1.59	1.15	鉄蓋
人孔内点検						
直壁破損C						
インパート破損腐食B						
ステップ腐食C						



排水方向 →→→ 上流[J119134055] から 下流[J119134054]

継 手 部	継 手 数	管口	1	2	3	4	5	6	7	8	9	10	11	12	13	14	15	管口	管 本 数		
	写 真 番 号			4				6		9	11	12	13		15		16		[16 本]		
	内 容			破 損				ズ レ		浸 入 水	ズ レ	木 の 根 侵 入	木 の 根 侵 入	破 損		木 の 根 侵 入		段 差		不 良 管 数 [11 本]	
	距 離			4.00					12.03		16.02		18.04	20.04	22.03		26.08		30.07	32.12	取 付 管 数 [4 個所] V T R 番 号
本 管 部	管 本 数		1	2	3	4	5	6	7	8	9	10	11	12	13	14	15	16	[卷]		
	写 真 番 号		2	3				5		7				14			1	27	17	カ ウ ン タ [0:00:00]	
	内 容		ク ラ ッ ク	ク ラ ッ ク				蛇 行		腐 食				破 損			盲 蓋	た る み	木 の 根 侵 入	[0:00:00] 布 設 年 度	
	距 離		0.11	3.51				11.09		15.22				22.95			28.71	29.10	31.39	占 有 位 置	
取 付 管 部	取 付 管 位 置									右V	右V	右T						右V	1 国 道		
	写 真 番 号									1	8	10						1	2 県 道		
	内 容									右 取 付 管 1	浸 入 水 2	突 き 出 し 3						右 取 付 管 4	3 市 道		
	距 離									14.66	15.44	16.51						31.31	4 町 道		
考 察																			5 私 道		
																			6 そ の 他		
																			該当番号 3 番		

異状箇所		破損		クラック		隙間ずれ		たるみ蛇行		モルタル		浸入水		取付管		腐食		その他		計	
継手部	本管部	A	B	C	A	B	C	A	B	C	A	B	C	A	B	C	A	B	C	A	B
2	1	1	1					1	2										3	5	4
1	1	1	1					2											1	2	3
3	1	1	1					2						1	1				4	2	7



前処理箇所
取付管せん孔箇所